

● PROJET DE LA CENTRALE À CHARBON PROPRE DE SAFI

## Deux consortiums internationaux pré-sélectionnés par l'ONE

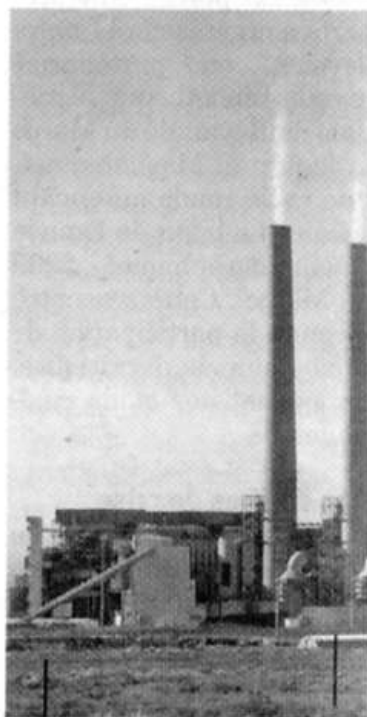
**ELECTRICITÉ.** L'Office national de l'électricité (ONE) a pré-sélectionné vendredi, à l'ouverture des offres techniques deux soumissionnaires pré-qualifiés pour le projet de la Centrale thermique fonctionnant au charbon propre de Safi. Il s'agit de *International Power (UK)/NAREVA Holding (Maroc)* et *EDF International (France)/China Datang Corporation*, selon un communiqué de l'ONE.

# 1320

MW

La réalisation de la centrale au charbon propre de Safi, d'une puissance totale installée de 1320 MW a en effet fait l'objet d'un appel d'offre dans le cadre de production privée d'électricité de l'ONE.

Ce projet, dont la mise en service est prévue pour 2012, porte sur la réalisation de deux unités de production d'une puissance brute de 660 MW chacune et d'une infrastructure portuaire à proximité de la centrale afin de permettre la réception du combustible.



Les deux unités de la future centrale à charbon propre de Safi auront chacune une puissance de 660 MW. /DR

La future centrale produira en régime de croisière 10 milliards de KWh par an, représentant 27% de la demande globale du pays à l'horizon 2014. Elle utilisera les technologies du "charbon propre", qui permet de mettre en valeur le contenu énergétique du charbon tout en réduisant son impact sur l'environnement.