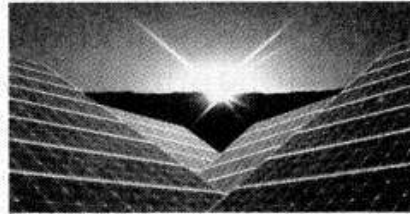


● Énergies
renouvelables :
Hausse de 16,2% de la
production électrique
au 1^{er} semestre



La production appelée nette d'électricité s'est accélérée à fin juin 2017. Après une hausse de 2,3% au premier semestre 2016, elle a progressé de 5% un an plus tard. Une évolution à la faveur de l'ONEE (+6,8%) et de la production de l'électricité inscrite dans les pro-

jets développés dans le cadre de la loi 13-09 relative aux énergies renouvelables (+16,2%). La production concessionnelle a, elle, reculé de 0,9%.