

التعريفية الثنائية المراكز الساعاتية  
سعر تفضيلي 19 ساعة في اليوم

بتحويل جزء من استهلاككم من ساعات الذروة إلى الساعات العادية، يمكنكم تخفيض مبلغ فاتورتكم بدون تغيير مستوى استهلاككم الإجمالي.

### ماهي التعريفية الثنائية المراكز الساعاتية؟

- ترتكز التعريفية الثنائية المراكز الساعاتية على فويرة استهلاككم الشهري من الكهرباء وفق مركزين ساعيين بتعريفتين مختلفتين:
- تعريفية خاصة بأوقات الذروة خلال 5 ساعات في اليوم؛
- تعريفية أقل سعرا خاصة بالمراكز الساعاتية العادية خلال 19 ساعة في اليوم.

### ما هي المراكز الساعاتية؟

نظام توقيت غرينيتش مضاف إليه ساعة واحدة	فصل الشتاء من 1 أكتوبر إلى 31 مارس	فصل الصيف من 1 أبريل إلى 30 سبتمبر
ساعات الذروة	من 6 مساء إلى 11 عشرة ليلا	من 7 مساء إلى منتصف الليل
الساعات العادية	من 11 ليلا إلى 6 مساء	من منتصف الليل إلى 7 مساء

في حالة اعتماد نظام التوقيت العالمي غرينيتش، يجب تعديل المراكز الساعاتية المذكورة وذلك بتقديمها بساعة واحدة (على سبيل المثال، يمتد مركز ساعات الذروة في فصل الشتاء من الساعة 5 مساء إلى الساعة 10 ليلا).

### ما هو الفرق بين التعريفية حسب أخطر الاستهلاك والتعريفية الثنائية المراكز الساعاتية؟

الاستعمالات	سعر شطر الاستهلاك (أكثر من 500 كيلوواط ساعة)	
	التعريفية حسب الشطر	التعريفية الثنائية المراكز الساعاتية
الزبناء المنزليين	1.5958	2.2441
الزبناء الصناعيين أو الفلاحيين	1.6758	2.4250

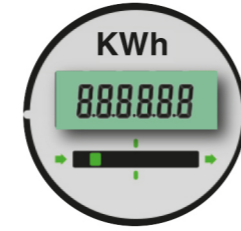
التعريفية بالدرهم بما فيها الضريبة على القيمة المضافة التي تساوي 14%.

### من المستهدف بالتعريفية الثنائية المراكز الساعاتية؟

تخص التعريفية الثنائية المراكز الساعاتية زبناء الجهد المنخفض ذوو الاستعمالات المنزلية والصناعية والفلاحية والذين يتعدى متوسط استهلاكهم الشهري من الكهرباء 500 كيلوواط ساعة.

إذا كنت زبونا جديدا، لا يمكنك اعتماد هذه التعريفية إلا إذا تجاوزت قدرتك المكتتبة 26 كيلو فولط أمبير.

إذا كنت مؤهلا لهذه التعريفية، سيتم وضع عداد رقمي ملائم دون مصاريف مما سيمكن من قياس استهلاكك بشكل منفصل خلال ساعات الذروة والساعات العادية.



### ماهي مزايا التعريفية الثنائية المراكز الساعاتية؟

- الاشتراك في التعريفية الثنائية المراكز الساعاتية اختياري ومجاني؛
- يقل سعر الكيلو واط ساعة خلال الساعات العادية بحوالي درهم واحد عن سعره خلال ساعات الذروة، أي ما يمثل اقتصادا يقدر ب 44%؛
- تمتد الساعات العادية على فترة زمنية واسعة ومتواصلة تدوم 19 ساعة على 24 (أنظر المراكز الساعاتية)؛
- تشمل الساعات العادية فترات زمنية، خصوصا خلال النهار، حيث يمكن للزبناء المنزليين والصناعيين تحويل استهلاكهم خلال ساعات الذروة إليها بسهولة؛
- إمكانية خفض مبلغ الفاتورة مع الحفاظ على نفس مستوى استهلاككم الإجمالي وذلك عن طريق تحويل جزء أو كل الاستهلاك من ساعات الذروة إلى الساعات العادية.

### كيف يمكن تقليص مبلغ فاتورتكم بفضل التعريفية الثنائية المراكز الساعاتية؟



باعتماد هذه التعريفية الجديدة، يمكنك الاستفادة من توفير هام على مستوى الفاتورة من خلال تحويل استعمالات أجهزتك الأكثر استهلاكا للطاقة نحو الساعات العادية حيث سعر الكيلوواط ساعة أرخص.

### كيلوواط ساعة محول = توفير 1 درهم

مثال: إذا كنت زبونا منزليا وتستخدم غسالة ملابس قدرتها 3000 واط، خلال ساعتين في اليوم و8 أيام في الشهر، فإن الاستهلاك الشهري لهذا الجهاز يصل إلى 48 كيلوواط ساعة:  $(1000/3000 \times 2 \times 8)$ .

الرجح المحقق	وجبة الاستهلاك بالرهم بما فيها الضريبة على القيمة المضافة	
ساعات الذروة ← الساعات العادية	الساعات العادية	ساعات الذروة
ساعات الذروة-الساعات العادية	59,84	107,72
حوالي 48 درهما	(1,2467x48)	(2,2441x48)

يمكنك تحويل الاستهلاك نحو الساعات العادية من توفير حوالي 48 درهما على مبلغ الفاتورة الشهرية، أي توفير درهم واحد عن كل كيلوواط ساعة تم تحويله.

### هام!

من ضمن التجهيزات الأكثر استهلاكا للطاقة:

#### بالنسبة للزبناء المنزليين

سخان الماء- غسالة الملابس- منشف الملابس- غسالة الأواني...

#### بالنسبة للزبناء الفلاحيين

التجهيزات الخاصة بالضح...

#### بالنسبة للزبناء الصناعيين

التجهيزات الكهربائية: محركات- أفرنة- أدوات التلحيم- خزانات التحليل الكهربائي...

### نصائح!

لتشغيل أجهزتك الكهربائية خلال الساعات العادية فقط، توجد حلول تقنية مثل:

- ساعة قابلة للبرمجة: جهاز لضبط الوقت الذي يمكن من قطع التزود بالتيار الكهربائي بشكل تلقائي عن أجهزتك خلال ساعات الذروة؛
- حلول لتخزين الطاقة مثل البطاريات التي تخزن الطاقة خلال الساعات العادية لاستعادتها خلال ساعات الذروة.

### هل ترغبون في الاستفادة من التعريفية الثنائية المراكز الساعاتية؟

أنتم زبناء منزليون أو صناعيون أو فلاحيون ويبلغ متوسط استهلاككم الشهري 500 كيلو واط ساعة، يمكنكم الاستفادة من التعريفية الثنائية المراكز الساعاتية في أي وقت وذلك عبر تقديم طلب إلى وكالة الخدمات التابعة لكم.



قبل اختيار التعريفية الثنائية المراكز الساعاتية، المرجو التأكد من أن هذه التعريفية هي الخيار الأفضل لكم، وذلك عن طريق إجراء محاكاة مجانية إما لدى وكالة الخدمات التابعة لكم وإما لدى مركز العلاقات مع الزبناء أو عبر تطبيق المحاكاة الموضوع رهن إشارتكم بالموقع الإلكتروني للمكتب الوطني للكهرباء والماء الصالح للشرب [www.one.ma](http://www.one.ma)

### للمزيد من المعلومات، المرجو

- زيارة وكالة الخدمات التابعة لكم
- الاتصال بمركز العلاقات مع الزبناء على الرقم 080 200 77 77
- زيارة الموقع الإلكتروني [www.one.ma](http://www.one.ma)